

GALERIA ELVIRA GONZALEZ

GENERAL CASTAÑOS, 3 – 28004 MADRID – TEL 91 3195900 – FAX 91 3196124

OLAFUR ELIASSON

Kepler was wrong

19 de enero – 6 de marzo, 2010

La Galería Elvira González inaugura el martes, 19 de enero la primera exposición individual del artista danés Olafur Eliasson (1967 Copenhague) en la galería. En ella se muestran ocho obras producidas en estos últimos meses y concebidas especialmente para esta exposición.

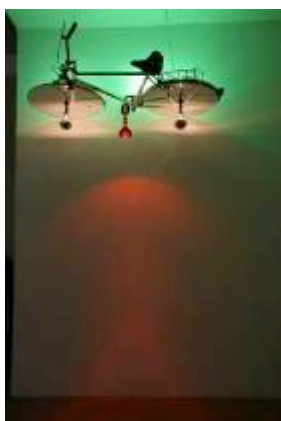
El título *Kepler was wrong* hace alusión al matemático y astrónomo alemán Johannes Kepler (1571–1630) que revolucionó el mundo de la astronomía con las conocidas “Leyes Kepler” que explican el movimiento de los planetas en sus órbitas y alrededor del sol. Estas leyes que Kepler dedujo de manera empírica sirvieron posteriormente a Isaac Newton para formular la “Ley de Gravitación Universal”.

A través de este personaje, las ocho obras de la exposición tratan diferentes aspectos y elementos relacionados con el universo, la cara oculta de la luna, los meteoritos, los agujeros negros, la ingravidez o los astronautas. En todas ellas la participación activa del espectador es un factor importante, lo que Olafur Eliasson denomina como la cuarta dimensión, la dimensión que define el compromiso activo que cada espectador adopta para con la obra.



La obra *Kepler was wrong*, que da título a la exposición, consta de de unas elipses de acero inoxidable que parecen dibujar cada una de las diferentes órbitas que describe un planeta al desplazarse alrededor del sol. En el centro, una piedra de lava. El título, indudablemente irónico, está basado en los conceptos de Kepler acerca de la idea del círculo y la elipse en la estructura planetaria.

Kepler was wrong, 2009-2010
200 x 60 cm 80 cm de diámetro
Trípode, acero y roca de lava



La bicicleta suspendida, *Meteor Shower Bike*, es otro ejemplo de un proyecto que está llevando a cabo Olafur Eliasson situando estas bicicletas-espejo en diferentes espacios, entre las calles de Berlín o en el Museo de Arte Contemporáneo de Kanazawa, Japón donde actualmente tiene una gran exposición retrospectiva (www.olafureliasson.net).

Meteor shower bike, 2009-2010
90 x 115 x 180 cm
bicicleta, espejo, aluminio y bombilla

En todas las obras de la exposición se pueden ver elementos fundamentales en la producción del artista, como su interés por la óptica, (los trabajos de Kepler en este campo son fundamentales ya que creó el telescopio refractor) los juegos de reflejos a través de espejos, los reflejos de cristales coloreados en la pared, como imágenes de un caleidoscopio, las sombras, el efecto de los colores en la retina del espectador, la luz .

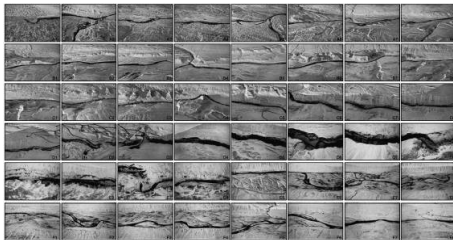


Before the star lamp, 2009-2010

80 cm. de diámetro

Acero inoxidable, filtros de cristal con efecto de color, cable y bombilla

Así mismo se puede ver en la exposición una de las series fotográficas más importantes de Eliasson. *Jokla Series, 2004*, consta de 48 fotografías del río Jokla, una zona que va a ser alterada con la construcción de una fábrica. El testimonio del curso del río, la belleza y plásticidad del detalle del paisaje es una constante en la producción de Eliasson que acompaña las instalaciones y creación de objetos con la fotografía.



Jokla Series, 2004

261,8 x 474,4 cm Dimensiones totales

Fotografía